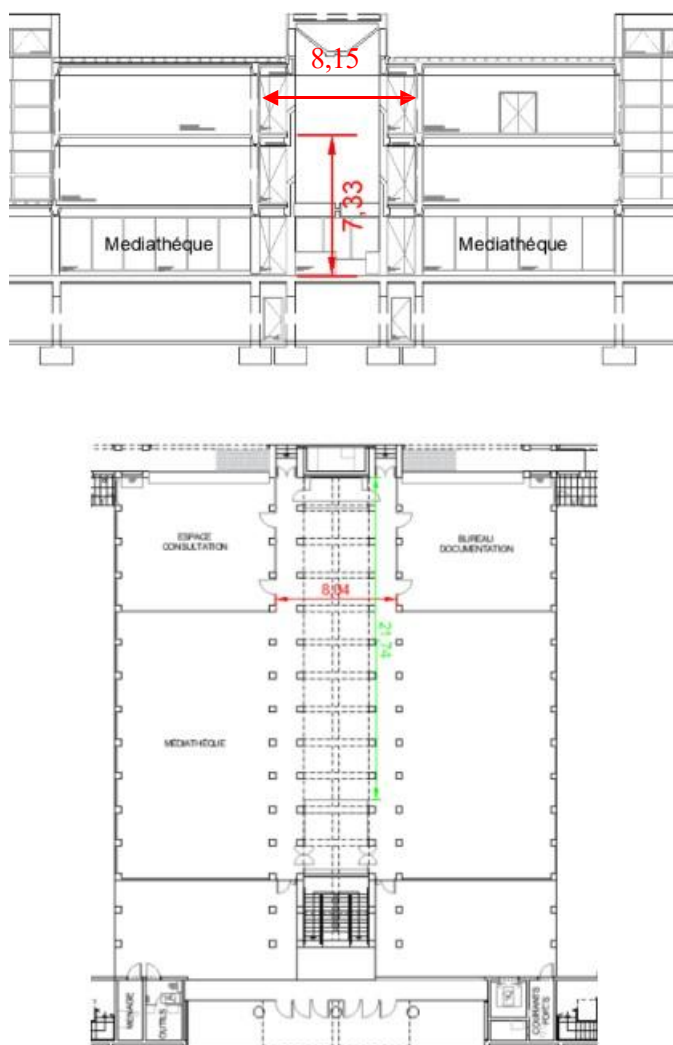


Texte de référence : IT 263

Détermination du champ d'application de l'instruction technique : Caractéristique dimensionnelle de l'atrium



L'atrium de l'ENSAN est un atrium couvert fermé.

**Plus petite dimension de l'atrium : 8,15 m**

**Longueur : 26,67 m**

**SECTION DE BASE : 217,36 m<sup>2</sup>**

L'atrium de l'ENSAN dispose de toutes les caractéristiques dimensionnelles d'un **petit atrium**, le titre 4 de l'IT 263 est donc applicable concernant le dimensionnement du désenfumage.

L'atrium sera désenfumé naturellement.

**Extraction :** La surface libre des ouvertures installées en en partie haute doivent être d'une surface libre égale à 1/100<sup>e</sup> de la section de base soit : **2,17 m<sup>2</sup>**

**Amenée d'air :** La surface libre doit être équivalente à celle des évacuations de fumée soit : **2,17 m<sup>2</sup>**